

Situazione Occupazionale a 3 anni dalla Laurea (Dati Almalaurea) - 2023

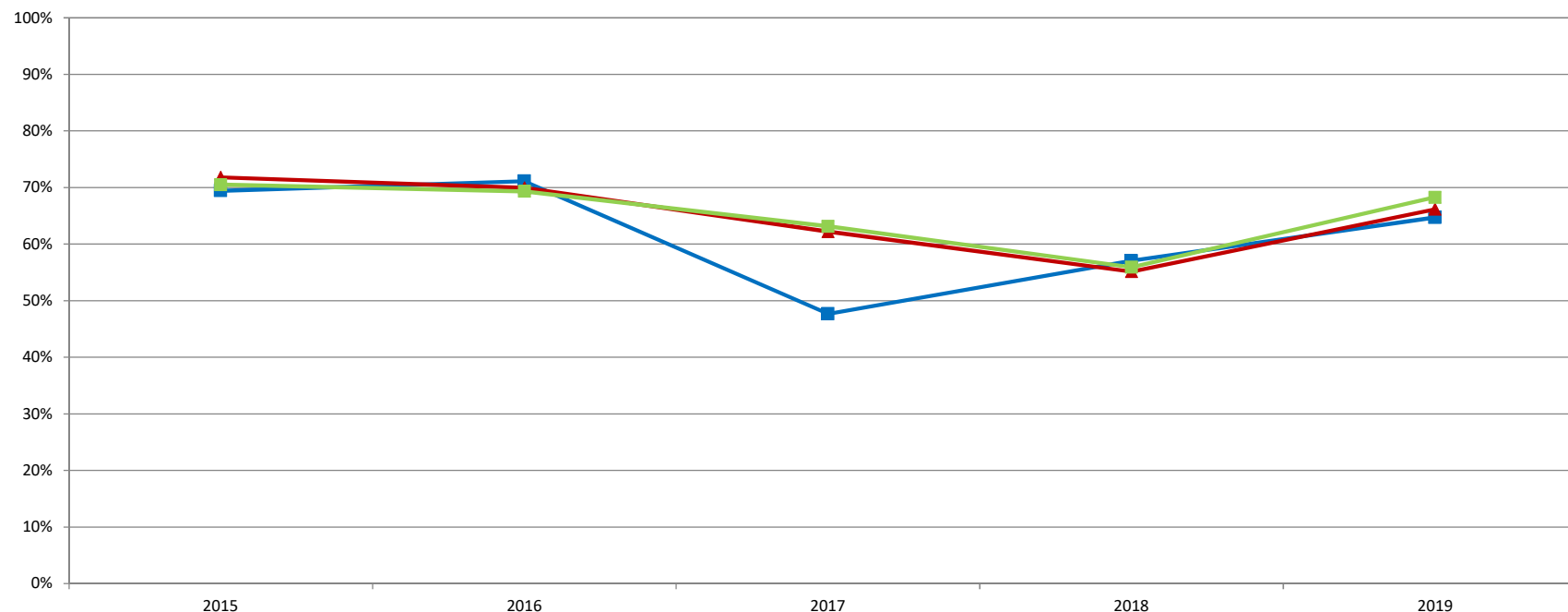
DGIU

GIURISPRUDENZA (LMG-1)

T.01 Collettivo Indagato

Anno di Laurea	CdS						Area Geografica Classe di Laurea LMG-1						Nazionale Classe di Laurea LMG-1					
	2015	2016	2017	2018	2019	Ultimi 3 anni	2015	2016	2017	2018	2019	Ultimi 3 anni	2015	2016	2017	2018	2019	Ultimi 3 anni
N° Laureati	193	180	151	142	136	143	4655	4993	4962	4744	4514	4740	13524	14330	14264	13715	12563	13514
M	64	61	53	45	60	53												
F	129	119	98	97	76	90												
N° Intervistati	134	128	72	81	88	80	3342	3492	3086	2615	2986	2896	9537	9935	9005	7670	8574	8416
% M	33%	34%	35%	32%	44%	37%	36%	37%	37%	35%	37%	36%	37%	37%	37%	36%	36%	36%
% F	67%	66%	65%	68%	56%	63%	64%	63%	63%	65%	63%	64%	63%	63%	63%	64%	64%	64%
% Intervistati	69%	71%	48%	57%	65%	56%	72%	70%	62%	55%	66%	61%	71%	69%	63%	56%	68%	62%

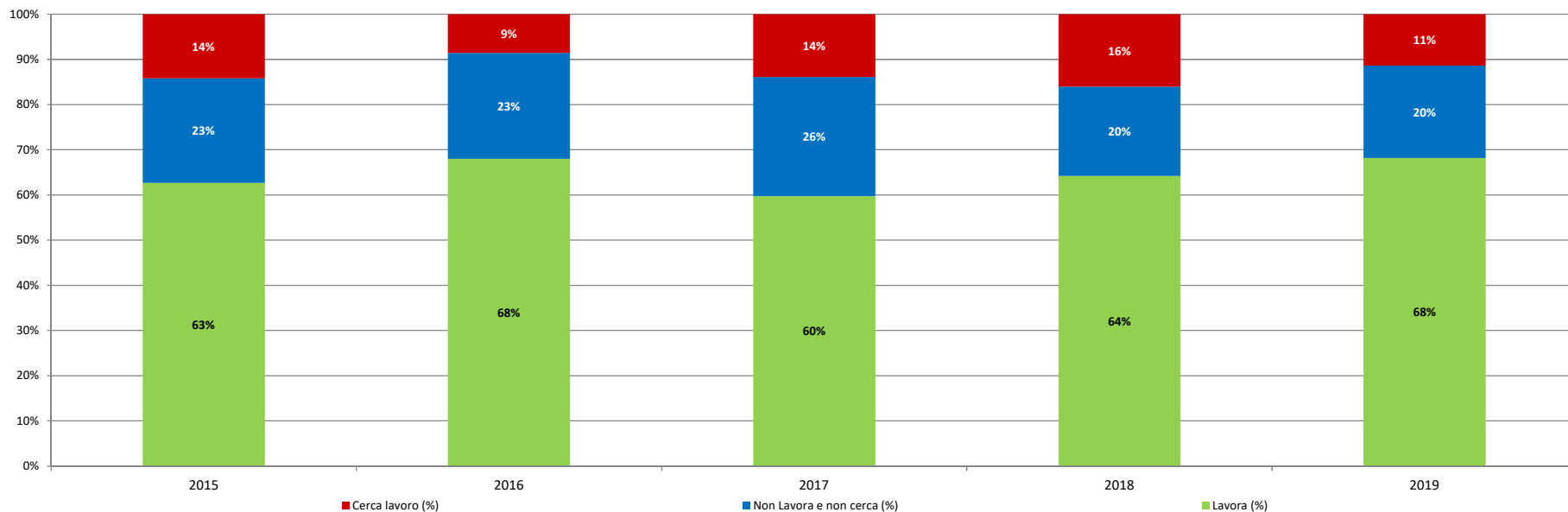
% Intervistati



T.03 Situazione Occupazionale a 1 anno

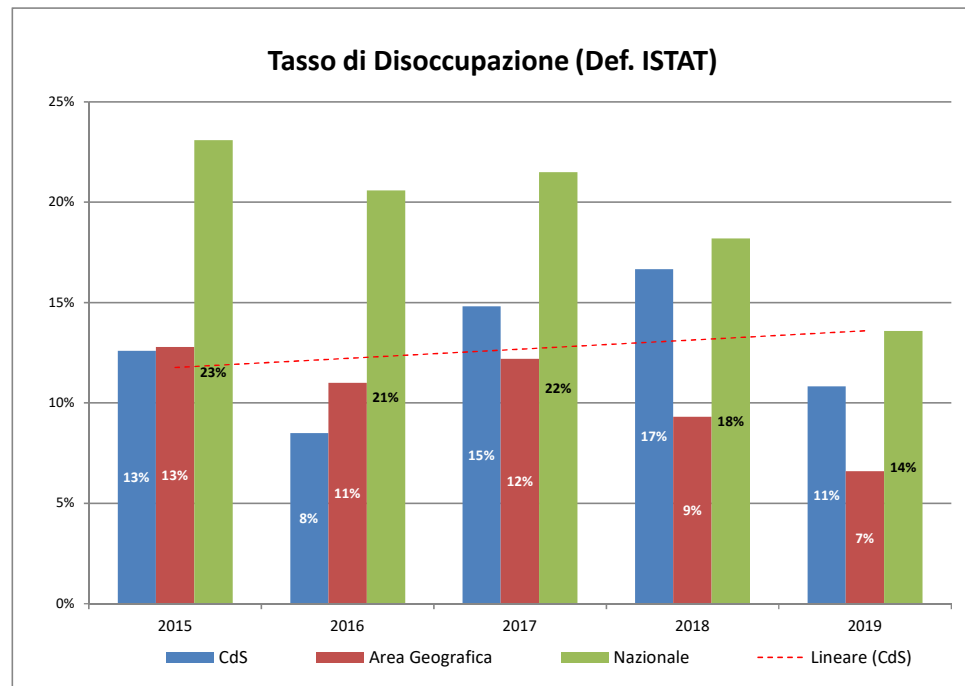
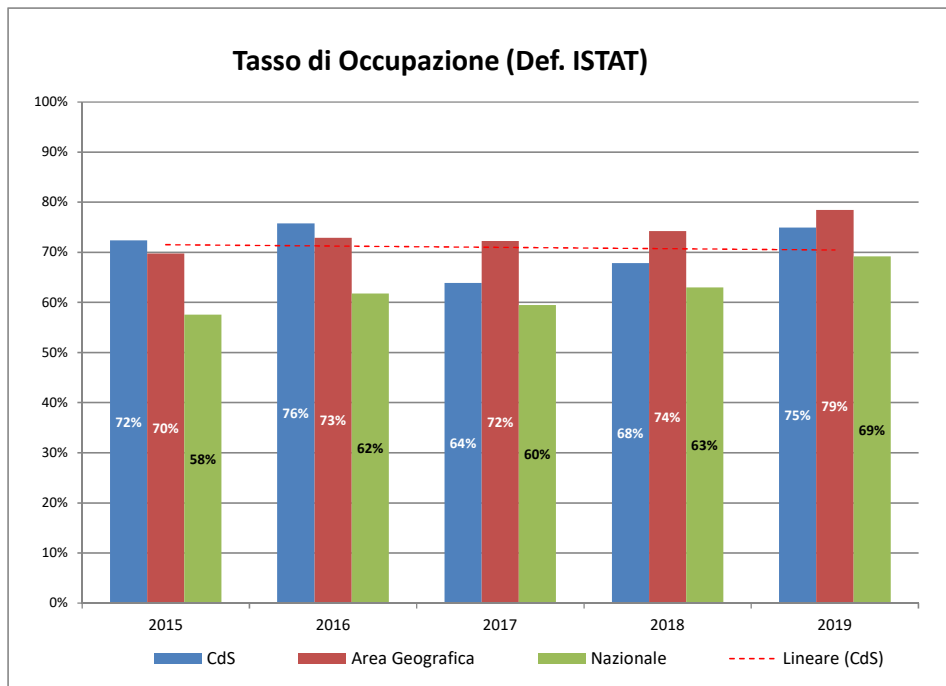
Anno di Laurea	CdS						Area Geografica Classe di Laurea LMG-1						Nazionale Classe di Laurea LMG-1					
	2015	2016	2017	2018	2019	Ultimi 3 anni	2015	2016	2017	2018	2019	Ultimi 3 anni	2015	2016	2017	2018	2019	Ultimi 3 anni
Lavora	84	87	43	52	60	52												
Non Lavora e non cerca	31	30	19	16	18	18												
Cerca lavoro	19	11	10	13	10	11												
N. Risposte	134	128	72	81	88	80												
Lavora (%)	63%	68%	60%	64%	68%	64%	60%	64%	62%	65%	79%	69%	49%	54%	51%	55%	0%	35%
Non Lavora e non cerca (%)	23%	23%	26%	20%	20%	22%	24%	22%	23%	24%	14%	20%	25%	22%	24%	25%	17%	22%
Cerca lavoro (%)	14%	9%	14%	16%	11%	14%	16%	14%	15%	12%	7%	11%	26%	24%	25%	20%	14%	20%

Situazione Occupazionale a 1 anno



T.04 Tasso di Occupazione e Tasso di Disoccupazione (Definizione ISTAT)

Anno di Laurea	CdS						Area Geografica Classe di Laurea LMG-1						Nazionale Classe di Laurea LMG-1					
	2015	2016	2017	2018	2019	Ultimi 3 anni	2015	2016	2017	2018	2019	Ultimi 3 anni	2015	2016	2017	2018	2019	Ultimi 3 anni
Tasso di Occupazione	72%	76%	64%	68%	75%	69%	70%	73%	72%	74%	79%	75%	58%	62%	60%	63%	69%	64%
Tasso di Disoccupazione	13%	8%	15%	17%	11%	14%	13%	11%	12%	9%	7%	9%	23%	21%	22%	18%	14%	18%



T.05 Situazione Occupazionale alla laurea

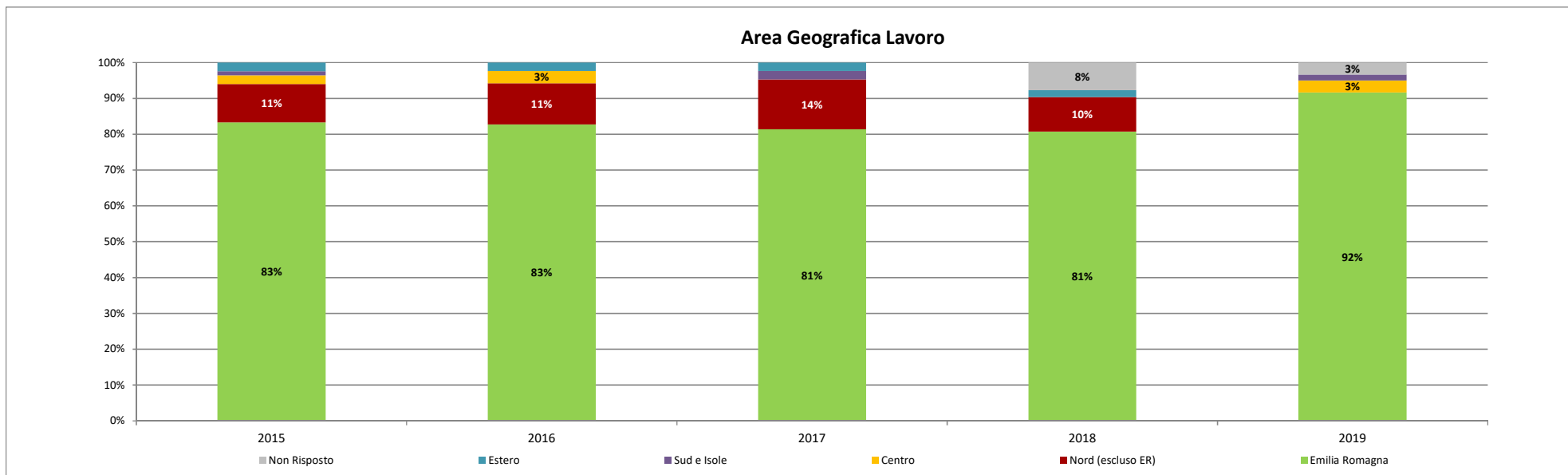
Anno di Laurea	CdS						Area Geografica Classe di Laurea LMG-1						Nazionale Classe di Laurea LMG-1					
	2015	2016	2017	2018	2019	Ultimi 3 anni	2015	2016	2017	2018	2019	Ultimi 3 anni	2015	2016	2017	2018	2019	Ultimi 3 anni
N° Occupati	84	87	43	52	60	52												
Prosegue lavoro iniziato prima (LM)	6	8	1	8	2	4												
Non prosegue lavoro iniziato prima (LM)	14	16	7	7	16	10												
Ha iniziato a lavorare dopo (LM)	64	63	35	37	42	38												
Prosegue lavoro iniziato prima (LM)	7%	9%	2%	15%	3%	7%	9%	9%	8%	10%	7%	8%	10%	9%	8%	9%	7%	8%
Non prosegue lavoro iniziato prima (LM)	17%	18%	16%	13%	27%	19%	19%	17%	19%	22%	17%	19%	15%	14%	16%	17%	14%	16%
Ha iniziato a lavorare dopo (LM)	76%	72%	81%	71%	70%	74%	72%	74%	73%	69%	76%	73%	75%	76%	76%	74%	80%	77%

T.06 Area Geografica Lavoro

Anno di Laurea	CdS						Area Geografica Classe di Laurea LMG-1						Nazionale Classe di Laurea LMG-1						
	2015	2016	2017	2018	2019	Ultimi 3 anni	2015	2016	2017	2018	2019	Ultimi 3 anni	2015	2016	2017	2018	2019	Ultimi 3 anni	
Emilia Romagna	70	72	35	42	55	44													
Nord (escluso ER)	9	10	6	5	0	4													
Centro	2	3	0	0	2	1													
Sud e Isole	1	0	1	0	1	1													
Esteri	2	2	1	1	0	1													
Non Risposto	0	0	0	4	2	2													
<i>Emilia Romagna (*)</i>	83%	83%	81%	81%	92%	85%	39%	39%	37%	38%	38%	38%	20%	20%	18%	19%	18%	18%	
<i>Nord (escluso ER) (**)</i>	11%	11%	14%	10%	0%	8%	52%	51%	54%	51%	51%	52%	29%	29%	31%	28%	27%	29%	
<i>Centro</i>	2%	3%	0%	0%	3%	1%	3%	3%	3%	4%	4%	4%	20%	22%	22%	22%	23%	22%	
<i>Sud e Isole</i>	1%	0%	2%	0%	2%	1%	3%	3%	2%	3%	3%	3%	27%	26%	26%	28%	29%	28%	
<i>Esteri</i>	2%	2%	2%	2%	0%	1%	4%	4%	5%	4%	4%	4%	4%	3%	3%	3%	3%	3%	
<i>Non Risposto</i>	0%	0%	0%	8%	3%	4%	0%	0%	0%	0%	0%	0%	0%	0%	0%	0%	0%	0%	

(*) Per confronto Area Geografica e Nazionale [NORD-EST]

(**) Per confronto Area Geografica e Nazionale [NORD-OVEST]



T.07 Guadagno Medio

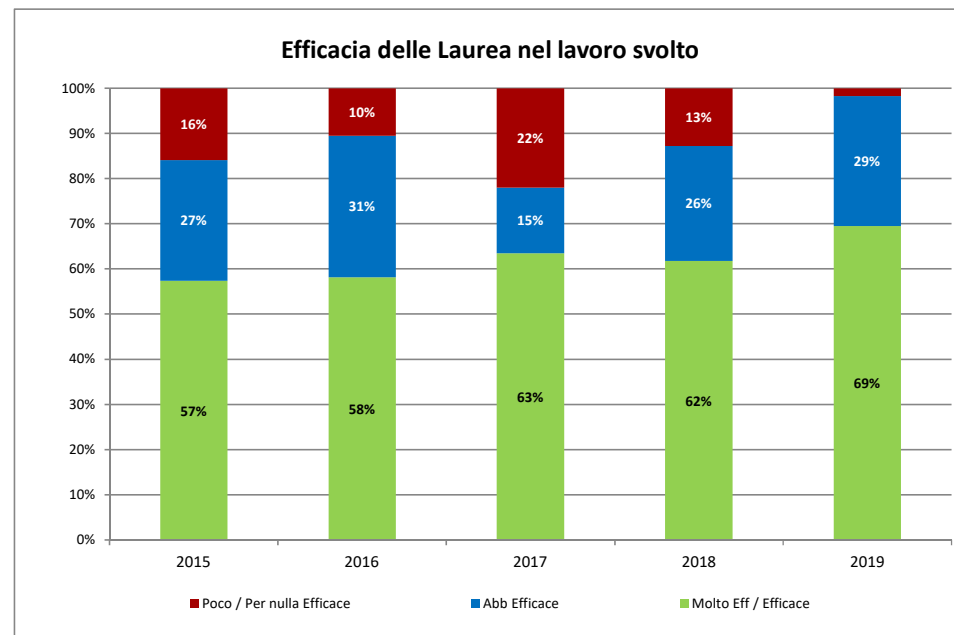
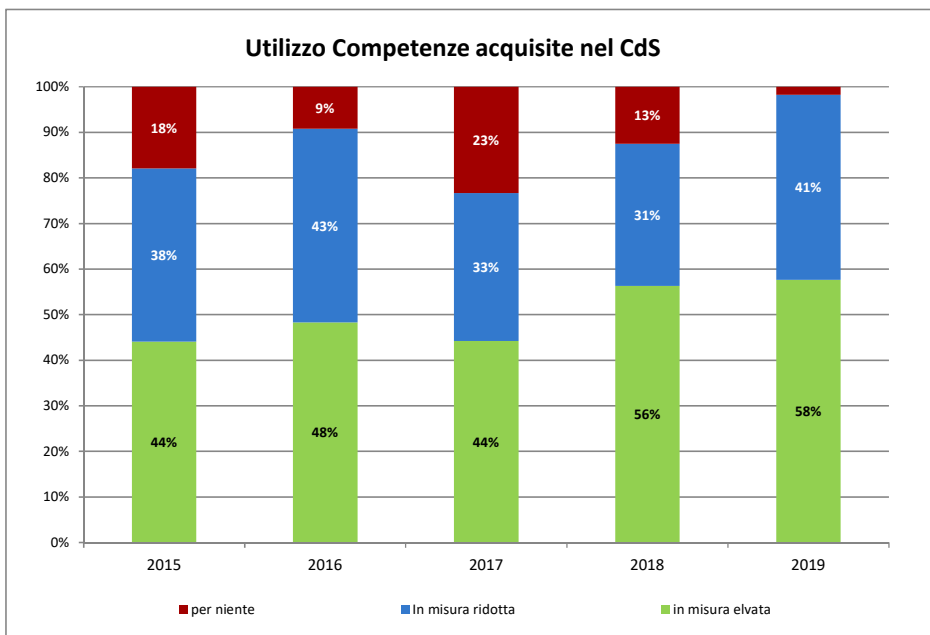
Anno di Laurea	CdS						Area Geografica Classe di Laurea LMG-1						Nazionale Classe di Laurea LMG-1					
	2015	2016	2017	2018	2019	Ultimi 3 anni	2015	2016	2017	2018	2019	Ultimi 3 anni	2015	2016	2017	2018	2019	Ultimi 3 anni
Maschi	€ 1.376	€ 1.452	€ 1.270	€ 1.576	€ 1.488	€ 1.456	€ 1.374	€ 1.451	€ 1.506	€ 1.566	€ 1.590	€ 1.554	€ 1.295	€ 1.380	€ 1.401	€ 1.477	€ 1.495	€ 1.458
Femmine	€ 1.082	€ 1.283	€ 1.524	€ 1.351	€ 1.370	€ 1.407	€ 1.201	€ 1.285	€ 1.326	€ 1.420	€ 1.452	€ 1.399	€ 1.137	€ 1.214	€ 1.257	€ 1.336	€ 1.372	€ 1.322
Totale	€ 1.170	€ 1.334	€ 1.404	€ 1.426	€ 1.424	€ 1.419	€ 1.264	€ 1.347	€ 1.394	€ 1.472	€ 1.503	€ 1.456	€ 1.199	€ 1.279	€ 1.314	€ 1.389	€ 1.416	€ 1.373

T.08 Utilizzo Competenze acquisite nel CdS

Anno di Laurea	CdS						Area Geografica Classe di Laurea LMG-1						Nazionale Classe di Laurea LMG-1						
	2015	2016	2017	2018	2019	Ultimi 3 anni	2015	2016	2017	2018	2019	Ultimi 3 anni	2015	2016	2017	2018	2019	Ultimi 3 anni	
In misura elevata	37	42	19	27	34	27													
In misura ridotta	32	37	14	15	24	18													
per niente	15	8	10	6	1	6													
<i>in misura elevata</i>	44%	48%	44%	56%	58%	53%	54%	53%	55%	54%	62%	57%	55%	53%	55%	54%	62%	57%	
<i>In misura ridotta</i>	38%	43%	33%	31%	41%	35%	34%	37%	36%	37%	32%	35%	33%	35%	35%	36%	31%	34%	
<i>per niente</i>	18%	9%	23%	13%	2%	11%	12%	10%	9%	9%	6%	8%	13%	11%	11%	10%	8%	10%	

T.09 Efficacia delle Laurea nel lavoro svolto

Anno di Laurea	CdS						Area Geografica Classe di Laurea LMG-1						Nazionale Classe di Laurea LMG-1						
	2015	2016	2017	2018	2019	Ultimi 3 anni	2015	2016	2017	2018	2019	Ultimi 3 anni	2015	2016	2017	2018	2019	Ultimi 3 anni	
Molto Eff / Efficace	47	50	26	29	41	32													
Abb Efficace	22	27	6	12	17	12													
Poco / Per nulla Efficace	13	9	9	6	1	5													
Non Risposto	2	1	2	5	1	3													
<i>Molto Eff / Efficace</i>	57%	58%	63%	62%	69%	65%	63%	62%	66%	65%	72%	68%	64%	64%	66%	66%	72%	68%	
<i>Abb Efficace</i>	27%	31%	15%	26%	29%	24%	25%	27%	25%	25%	22%	24%	23%	24%	23%	24%	20%	23%	
<i>Poco / Per nulla Efficace</i>	16%	10%	22%	13%	2%	11%	13%	11%	10%	9%	6%	8%	13%	12%	11%	10%	7%	9%	



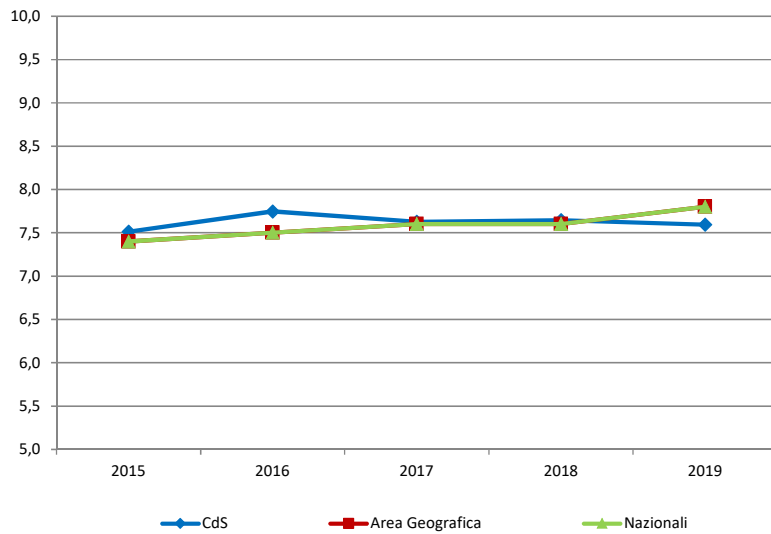
T.10 Soddisfazione per lavoro svolto

Anno di Laurea	CdS						Area Geografica Classe di Laurea LMG-1						Nazionale Classe di Laurea LMG-1					
	2015	2016	2017	2018	2019	Ultimi 3 anni	2015	2016	2017	2018	2019	Ultimi 3 anni	2015	2016	2017	2018	2019	Ultimi 3 anni
Soddisfazione per lavoro svolto (1-10)	7,5	7,7	7,6	7,6	7,6	7,6	7,4	7,5	7,6	7,6	7,8	7,7	7,4	7,5	7,6	7,6	7,8	7,7

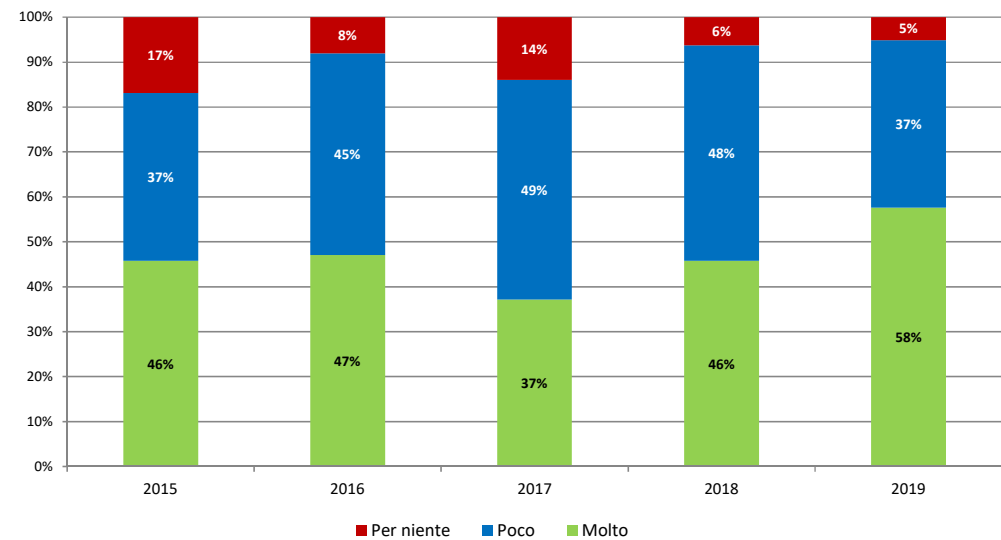
T.11 Formazione Professionale Acquisita (Lavoratori)

Anno di Laurea	CdS						Area Geografica Classe di Laurea LMG-1						Nazionale Classe di Laurea LMG-1					
	2015	2016	2017	2018	2019	Ultimi 3 anni	2015	2016	2017	2018	2019	Ultimi 3 anni	2015	2016	2017	2018	2019	Ultimi 3 anni
Molto	38	41	16	22	34	24												
Poco	31	39	21	23	22	22												
Per niente	14	7	6	3	3	4												
<i>Molto</i>	46%	47%	37%	46%	58%	47%	48%	52%	54%	54%	60%	56%	50%	51%	54%	53%	59%	55%
<i>Poco</i>	37%	45%	49%	48%	37%	45%	39%	37%	36%	35%	33%	35%	37%	37%	36%	36%	33%	35%
<i>Per niente</i>	17%	8%	14%	6%	5%	8%	12%	11%	10%	11%	7%	9%	13%	12%	10%	11%	8%	10%

Soddisfazione per il lavoro svolto (1-10)



Formazione Professionale Acquisita (Lavoratori)



T.12 Professione Lavorativa Svolta

Anno di Laurea	2015	2016	2017	2018	2019	2015	2016	2017	2018	2019	Ultimi 3 anni
Avvocato, notaio ed esperto legale	22	30	14	17	19	28%	35%	33%	36%	32%	34%
Impiegato amministrativo, addetto alla segreteria, addetto alle risorse umane, videoterminista	16	32	13	9	15	20%	38%	30%	19%	25%	25%
Project manager e altri esperti delle scienze gest., comm. e bancarie	17	6	2	6	10	21%	7%	5%	13%	17%	11%
Segretario amministrativo/di direzione, contabile, spedizioniere e altre professioni tecniche nell'organizz. e	9	6	5	6	9	11%	7%	12%	13%	15%	13%
Negoziante, commesso, cameriere e altre professioni qualificate in campo commerciale	8	4	2	0	0	10%	5%	5%	0%	0%	2%
Insegnante, professore	2	2	3	2	1	3%	2%	7%	4%	2%	4%
Altra Professione	6	5	4	7	5	8%	6%	9%	15%	8%	11%
	80	85	43	47	59						

T.13.a Soddisfazione per Lavoro vs Tipo Professione Lavorativa

Professione svolta / Soddisfazione Lavoro	2015	2016	2017	2018	2019	Ultimi 3 anni
Avvocato, notaio ed esperto legale	8,3	8,0	7,8	7,8	7,2	7,6
Impiegato amministrativo, addetto alla segreteria, addetto alle risorse umane, videoterminista	7,1	7,6	7,3	7,7	7,4	7,5
Project manager e altri esperti delle scienze gest., comm. e bancarie	7,6	8,0	8,0	7,8	8,1	8,0
Segretario amministrativo/di direzione, contabile, spedizioniere e altre professioni tecniche nell'organizz. e amm.	8,2	8,3	8,4	7,3	7,8	7,8
Negoziante, commesso, cameriere e altre professioni qualificate in campo commerciale	5,3	5,8	8,0			8,0
Insegnante, professore	8,5	8,5	6,0	7,5	10,0	7,8
Altra Professione	8,5	7,8	8,0	7,4	7,8	7,7

T.13.b Professione lavorativa svolta vs Utilizzo competenze acquisite

Professione svolta / Utilizzo competenze acquisite (Ultimi 3 anni)	N. Occupati		in misura elevata	In misura ridotta	per niente
Avvocato, notaio ed esperto legale	50	33,6%	82,0%	18,0%	0,0%
Impiegato amministrativo, addetto alla segreteria, addetto alle risorse umane, videoterminista	37	24,8%	29,7%	59,5%	10,8%
Segretario amministrativo/di direzione, contabile, spedizioniere e altre professioni tecniche nell'organizz. e amm.	20	13,4%	45,0%	35,0%	20,0%
Project manager e altri esperti delle scienze gest., comm. e bancarie	18	12,1%	44,4%	50,0%	5,6%
Insegnante, professore	6	4,0%	50,0%	16,7%	33,3%
Operaio o assimilato o altra professione non qualificata	4	2,7%	0,0%	25,0%	75,0%
Altra Professione	14	9,4%	50,0%	28,6%	21,4%
	149				

T.13.c Professione lavorativa vs Efficacia della laurea nel lavoro Svolto

Professione lavorativa vs Efficacia della laurea nel lavoro Svolto (Ultimi 3 anni)	N. Occupati		Molto	Poco	per niente
Avvocato, notaio ed esperto legale	50	33,6%	100,0%	0,0%	0,0%
Impiegato amministrativo, addetto alla segreteria, addetto alle risorse umane, videoterminista	37	24,8%	37,8%	51,4%	8,1%
Segretario amministrativo/di direzione, contabile, spedizioniere e altre professioni tecniche nell'organizz. e amm.	20	13,4%	50,0%	30,0%	20,0%
Project manager e altri esperti delle scienze gest., comm. e bancarie	18	12,1%	50,0%	38,9%	5,6%
Insegnante, professore	6	4,0%	66,7%	0,0%	16,7%
Operaio o assimilato o altra professione non qualificata	4	2,7%	0,0%	25,0%	75,0%
Altra Professione	14	9,4%	57,1%	14,3%	28,6%
	149				

T.13.d Professione lavorativa vs Formazione Professionale Acquisita nel CdS

Professione lavorativa vs Formazione Professionale Acquisita (Ultimi 3 anni)	N. Occupati		Molto	Poco	per niente
Avvocato, notaio ed esperto legale	50	33,6%	54,0%	46,0%	0,0%
Impiegato amministrativo, addetto alla segreteria, addetto alle risorse umane, videoterminista	37	24,8%	40,5%	48,6%	10,8%
Segretario amministrativo/di direzione, contabile, spedizioniere e altre professioni tecniche nell'organizz. e amm.	20	13,4%	55,0%	35,0%	10,0%
Project manager e altri esperti delle scienze gest., comm. e bancarie	18	12,1%	44,4%	55,6%	0,0%
Insegnante, professore	6	4,0%	50,0%	16,7%	33,3%
Operaio o assimilato o altra professione non qualificata	4	2,7%	0,0%	25,0%	75,0%
Altra Professione	14	9,4%	50,0%	42,9%	7,1%
	149				